

**SAN CLEMENTE VILLAS es una comunidad de apartamentos para alquilar sin afiliación religiosa, con 68 apartamentos diseñados para facilitar hospedaje para ancianos de bajos recursos. La comunidad es una propiedad creada y administrada por St. Clement Housing, Inc., una organización sin fines de lucro, operando bajo las reglas y regulaciones del Departamento de Viviendas y Desarrollo Urbano de Estados Unidos (HUD).**



Para ayudarle a ver si usted califica para un apartamento, por favor llene la hoja de trabajo a continuación (usa sumas anuales)

**HOJA DE CÁLCULO**

Salario \$  
 Ingreso del Seguro Social \$  
 Ingresos del S.S.I. \$  
 Ingresos de la Pensión \$  
 Ingresos de intereses \$  
 Cualquier otro ingreso \$

Ingreso Total \$

(¿Esta cantidad es menos de \$ 20,800.00 para 1 persona o \$ 23,800.00 para 2 personas?)

Si es así, su renta se calculará de la siguiente manera:

Divida los ingresos totales por 12  
 \$ \_\_\_\_\_

Multiplique el total por .30  
 \$ \_\_\_\_\_

Esta sería su máxima renta mensual. Usted también puede calificar para algunas deducciones médicas (lo que usted paga de su bolsillo) y se le dará \$ 50.00 por mes para ayudar a pagar su cuenta de electricidad.

Te invitamos a visitar a nuestro gerente en relación con una solicitud y un lugar en nuestra lista de espera.

**San Clemente Villas**

**Apartamentos**  
 Una Comunidad de vivienda sin afiliación religiosa



**1102 No. Alexander St.  
 Plant City, FL 33563  
 813-752-2417  
 TTY-711**



**Shelter Ministry of the  
 Diocese of Saint Petersburg**

**PREGUNTAS Y RESPUESTAS ACERCA  
SAN CLEMENTE VILLAS**  
Una Comunidad de vivienda  
sin afiliación religiosa.

*¿Que edad tengo que tener?*

Candidatos tienen que tener al menos 62 años de edad.

*¿Hay un límite de ingresos?*

Si. Su ingreso bruto tiene que ser menos que los criterios establecidos por HUD para calificar.

*¿Cuanto pago de renta?*

El máximo que pagará de renta es 30% de su ingreso bruto ajustado.

*¿Los apartamentos están amueblados?*

Para que su apartamento luzca como su propio hogar, usted traerá sus propios muebles y posesiones familiares.

*¿Qué se ofrece con el apartamento?*

Cada apartamento incluye hermosas alfombras, persianas, calefacción y aire acondicionado centrales. Además, cada cocina se entrega con refrigerador y estufa.

*¿Qué características especiales se incluyen en los apartamentos?*

Cada apartamento dispone de un detector de humo. El dormitorio y el baño tienen un cordón de emergencia que pueden utilizar para asistencia en momentos de una emergencia o enfermedad grave. Los baños están equipados con barandas para incapacitados.

*¿Los residentes pueden controlar la calefacción y aire acondicionado en los apartamentos?*

Si, cada apartamento tiene su propia calefacción central y aire acondicionado con controles individuales.

*¿De qué tamaño son los apartamentos?*

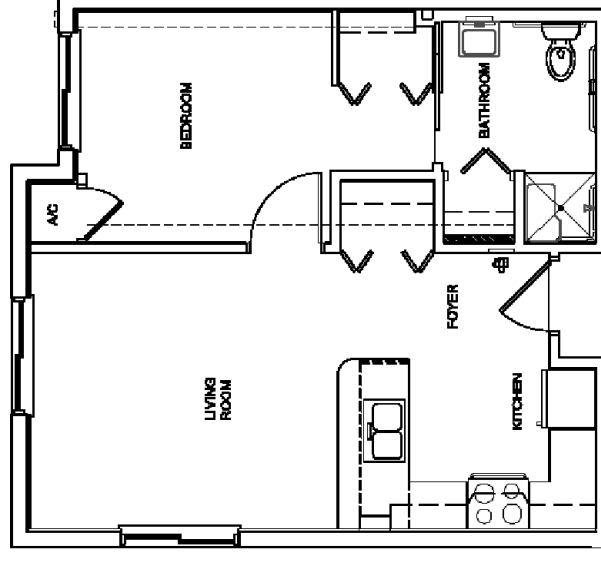
Los apartamentos son de tamaño regular con una gran sala y comedor, una cocina completa, y dormitorio y baño de tamaño regular. Hay suficiente privacidad y espacio de almacenamiento.

*¿Y con respecto a la lavandería?*

El edificio dispone de una hermosa lavandería en el primer piso que incluye lavadoras y secadoras que funcionan con monedas y está abierto las 24 horas del día para su conveniencia.

*¿Qué servicios y actividades están disponibles?*

Áreas recreativas para juego de barajas y otras actividades de la comunidad se ofrecen. Un salón está disponible para conversación tranquila. Se ofrece asistencia en la localización de los servicios sociales disponibles para los residentes, y actividades educativas y recreativas se ofrecen periódicamente.



**Plano de un típico  
apartamento de un  
dormitorio.**

